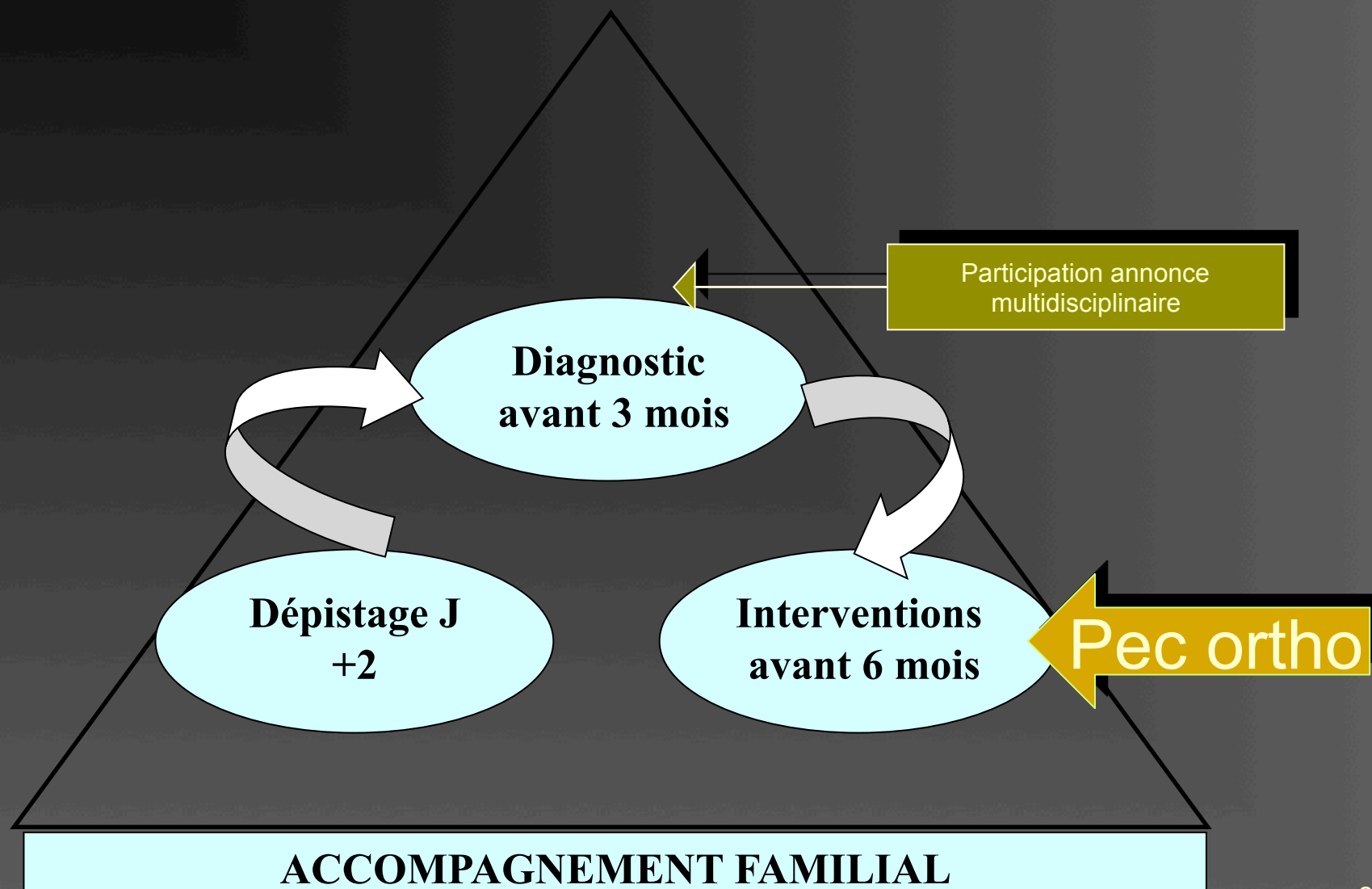


DEPISTAGE NEO-NATAL
SYSTEMATIQUE DE LA SURDITE: état
des lieux des interventions précoces

Perspective orthophonique

Annie Dumont AIRDAME 2013

Dépistage, Diagnostic, Int Précoces



Recommandations HAS 2009

- Avant l'âge de 1 an proposer un programme d'intervention précoce à tout enfant sourd et à sa famille.
- Adapter ce programme aux besoins particuliers de l'enfant et au projet éducatif choisi par ses parents.
- Donner une place systématique aux parents dans la mise en œuvre des programmes d'intervention précoce....

Entre 2002 et 2012

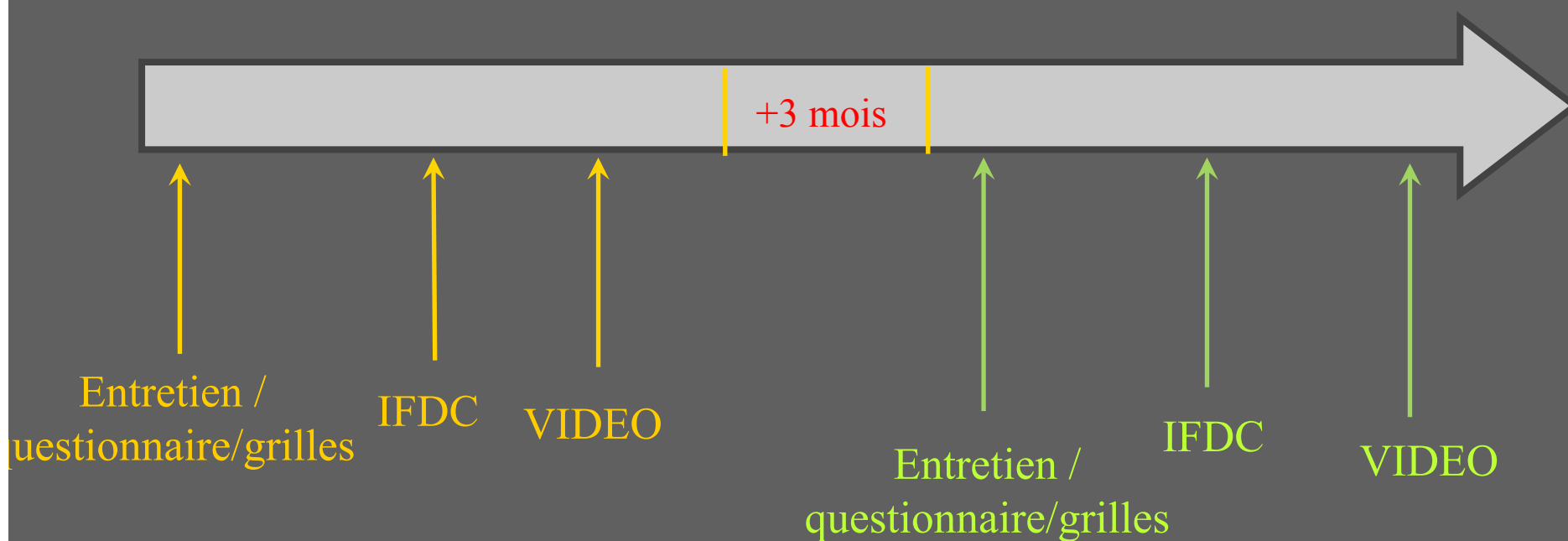
- L'âge moyen du diagnostic: 3 mois
- Début prise en charge: 5 mois
- Appareillage entre 8 et 10 mois
- La moitié des surdités diagnostiquées sont des surdités moyennes
- Pour les surdités sévères et profondes IC à 15,8 mois

Point de vue orthophonique

- Influence du DNS, Dc et du suivi orthophonique précoce: sur la communication entre enfant sourd et parents entendants. (étude de J Hamel, 2012)
- La question des surdités moyennes

INFLUENCE DU DEPISTAGE PRECOCE ET DE LA PRISE EN CHARGE ORTHOPHONIQUE SUR LA COMMUNICATION ENTRE ENFANT SOURD ET PARENTS ENTENDANTS. Mémoire d'orthophonie, J HAMMEL 2012

étude longitudinale de dyades d'enfants sourds dans des familles avec parents entendants



POPULATION

Etude longitudinale sur **trois mois**:

- ✓ **7** enfants sourds (4 filles et 3 garçons), nés de **parents entendants**
- ✓ Suivis à l'Hôpital Robert Debré de Paris
- ✓ **Dépistés précocement**: 5 par DNS
- ✓ **Diagnostic**: 15 j à 12 mois
- ✓ **Inter Préc**: de 5 à 18 mois
- ✓ Agés de **14 à 22 mois**, lors du premier entretien

MATERIEL

Questionnaires et grilles d'observation des interactions de l'enfant et de ses parents

IFDC (Sophie Kern): nombre de gestes réalisés, de mots produits et/ou compris, longueur moyenne des énoncés.

Video Analysis (Margaret Tait): 15 minutes (2') interaction avec un adulte familial

PROCEDURE

Deux entretiens, à trois mois d'intervalle, **au domicile des familles.**

Recueil d'informations /questionnaire/grille

IFDC

Enregistrement vidéo d'un moment de jeu entre l'enfant et un de ses parents.

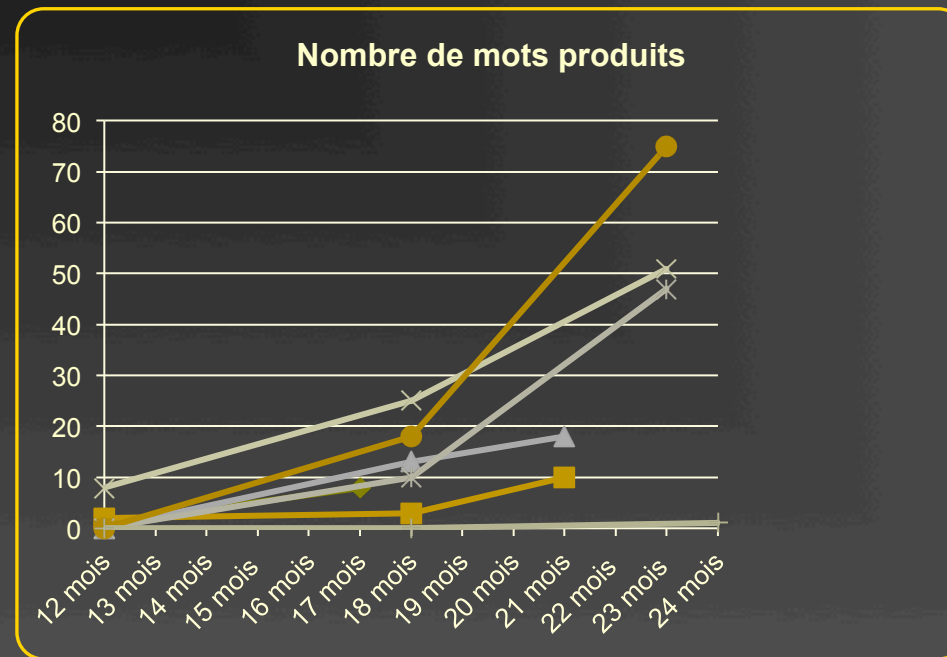
- > **Analyse des données:** questionnaires, grilles et IFDC
- > **Analyse vidéo** avec le protocole de Margaret Tait
- > Croisement des données pour chaque enfant
- > Comparaison des résultats obtenus par les différents enfants

Exemples de résultats Video TAIT analysis

Age	Nombre de tours parole	Tours parole avec gestes	Tours parole avec vocalisa.	Initiative vocale	Initiative gestuelle	Non-réponse
20 mois	18	77%	0%	0%	28%	22%
23 mois	19	73%	10%	50%	30%	15%

Age	Nombre de tours parole	Tours parole avec gestes	Tours parole avec vocalisa.	Initiative vocale	Initiative gestuelle	Non-réponse
14 mois	14	71%	0%	0%	30%	28%
17 mois	18	50%	0%	0%	11%	15%

Résultats IFDC production



Modalités spécifiques de communication dans dyades ES/PE:

Parents: - utilisation moyen augmentatif de communication
- recours important aux gestes, mimiques et imitation
- effort pour garder le contact oculaire
- ralentissement du débit et /ou accentuation de l'articul.

Enfants: - expressivité amplifiée
- pour certains, utilisation gestes et/ou de signes
- emploi important du pointage

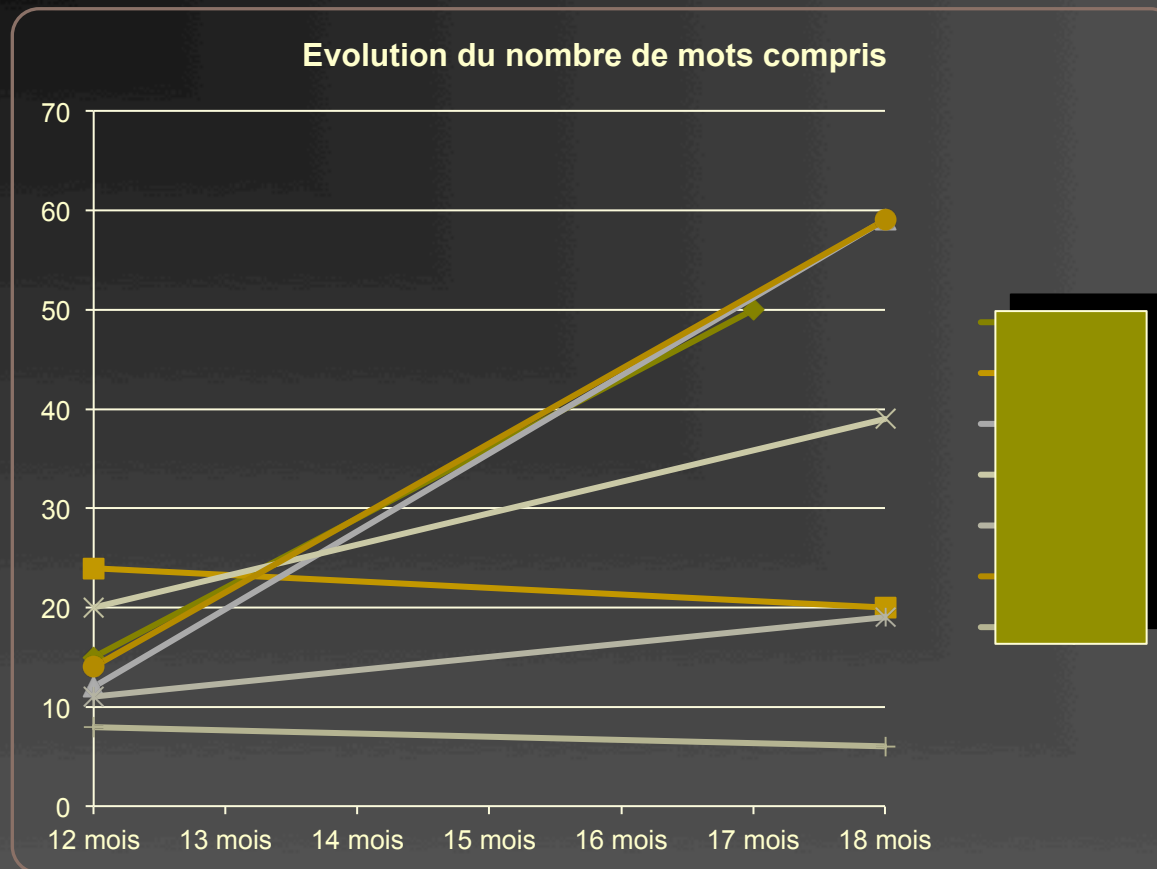
Tait Video Analysis

➤ Taux d'initiative gestuelle supérieur au taux d'initiative vocale

Grilles d'interactions

➤ Difficultés importantes à initier et maintenir un échange
➤ Mise en place de l'attention conjointe et prise en compte de l'interlocuteur tardives

Résultats IFDC compréhension



- Conclusion du côté des parents
 - satisfaction /diagnostic précoce
 - sentiment d'une « efficacité » des interventions orthophoniques précoces
- Leurs enfants sont aidés dans la communication, le langage et l'audition
- Pour eux-mêmes ils apprennent des moyens de communiquer avec leurs enfants et trouve écoute et conseil.

LES ENFANTS AVEC SURDITE MOYENNE

- Une surdité méconnue, équivoque, la + fréquente
- Un retentissement psychologique et scolaire important + EVOLUTION???
- Grande variabilité interindividuelle des profils linguistiques (Delage 2008, Tuller et Jakubowicz 2004)

LES ENFANTS AVEC SURDITE MOYENNE

- 50 % langage « normal »
- 50 % langage « déficitaire » (//TSL)
- Morphosyntaxe:
 - Pronom clitique: il **le** lave, elle **la** brosse
 - Taux de subordination
 - *Anomalies électrophysiologiques de la réponse temporelle avec absence de N1c*

Implication pour les interventions précoces auprès des enfants avec surdités moyennes

- Surveillance
- Prise en charge et renforcement des axes de rééducation sur:
 - Morphosyntaxe
 - Conscience phonologique

INTERVENTION ORTHOPHONIQUE

- Dès le diagnostic.
- Diversité face aux multiples surdités mais travail centré sur la communication entre les parents et l'enfant pour créer les conditions d'émergence du langage.
- Dans le suivi multidisciplinaire, évolutif, adapté...
- Toujours INSCRIT DANS LA DUREE
- *NE PAS OUBLIER LES SURDITES MOYENNES*

Dans un climat de plaisir!

Merci de votre attention